

Boule - Precisionsskytte

Söndag- måndag 10-11 juli 2016
Tyska torget, Norrköping

Under SM-veckan i Norrköping genomförs precisionsskytte i klasserna öppen och dam. Det är 12 startande per klass. Skyttet genomförs med duellskjutning.

Omgång 1: 12 startande per klass/6 dueller per klass. Vinnarna samt de två med högst poäng går vidare.

Kvartsfinal: 8 startande per klass/4 dueller per klass. Vinnarna går vidare.

Semifinal: 4 startande per klass/2 dueller per klass. Vinnarna går vidare. Förlorarna i semifinalen skjuter inte om 3:e platsen utan båda utses som 3:a.

Final: 2 startande per klass/1 duell per klass.

En skytteserie består av fem olika stationer. Vid varje station skjuter skytten från fyra avstånd (6, 7, 8 och 9 meter). Ett skott per avstånd. Varje skott kan ge 0, 1, 3 eller 5 poäng, utom vid station 5 då skotten kan ge 0, 3, eller 5 poäng. Max är 100 poäng.

Vid station 1-4 ska skytten träffa ett målklot.

5 poäng utdelas om skytten träffar målklotet så att detta lämnar ringen och det egna skytteklotet stannar kvar i ringen utan att eventuella hinderklot/lillen rubbas.

3 poäng utdelas om målklotet träffas på giltigt sätt och lämnar ringen utan att eventuella hinderklot/lillen rubbas.

1 poäng utdelas om målklotet träffas på giltigt sätt men blir kvar i ringen samt om målklotet träffas korrekt men eventuella hinderklot/lillen rubbas.

Vid station 5 ska skytten träffa lillen.

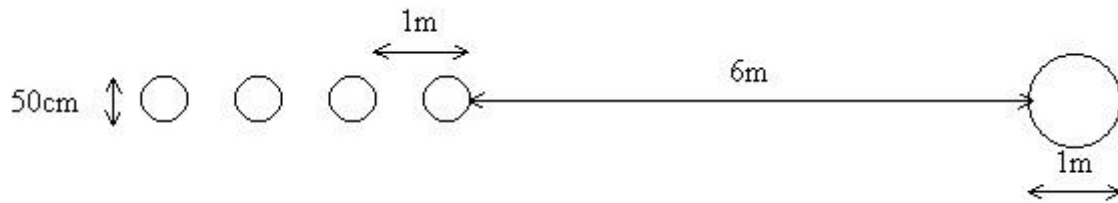
5 poäng utdelas om lillen träffas på giltigt sätt och lämnar ringen.

3 poäng utdelas om lillen träffas på ett giltigt sätt men stannar kvar i ringen.

Allmänt:

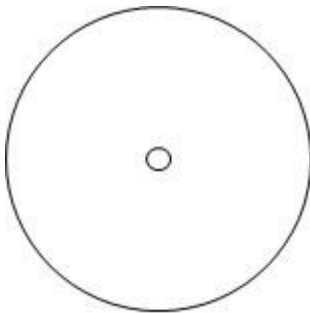
- För varje station skjuter skytten ett skott per avstånd.
- Varje skott måste skjutas inom 30 sekunder.
- Skottet är giltigt om klotet landar på eller innanför ringen och träffar målet före eventuell träff av hinder.
- Skottet är ogiltigt om skytten av någon anledning skjuter från fel avstånd.
- Skottet är ogiltigt om skytten begår fotfel (står utanför ringen med del av foten eller lyfter någon av fötterna från marken innan klotet landat).
- Skottet är ogiltigt om skytten inte skjuter sitt skott inom 30 sekunder.

BANA



STATION 1:

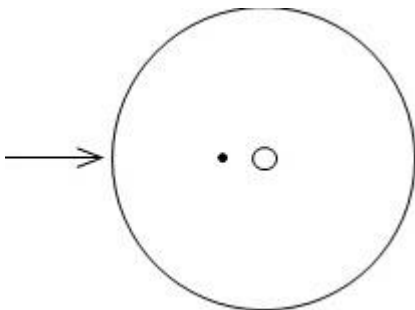
Ensam klot



- 1 poäng:** målklotet träffas på giltigt sätt men blir kvar i ringen (har ej passerat ringkanten helt).
- 3 poäng:** målklotet träffas på giltigt sätt och lämnar ringen (ska passera ringkanten helt).
- 5 poäng:** målklotet lämnar ringen och skytteklotet stannar i ringen (har ej passerat ringkanten helt).

STATION 2:

Klot bakom lille

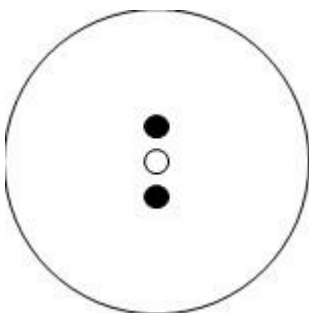


Avståndet mellan klotet och lillen är 10 cm.
Pilen visar skjutriktningen.

- 1 poäng:**
 - målklotet träffas på giltigt sätt men blir kvar i ringen
 - målklotet träffas korrekt, men lillen rubbas.
- 3 poäng:** målklotet lämnar ringen utan att lillen rubbas.
- 5 poäng:** målklotet lämnar ringen och skytteklotet stannar i ringen utan att lillen rubbas.

STATION 3:

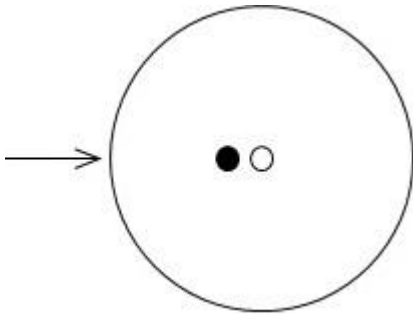
Klot mellan 2 klot



- 1 poäng:**
 - målklotet träffas på giltigt sätt men stannar i ringen
 - skytteklotet träffar målklotet först, men något av hinderkloten rubbas.
- 3 poäng:** målklotet lämnar ringen utan att något av hinderkloten rubbas.
- 5 poäng:** målklotet lämnar ringen och skytteklotet stannar i ringen utan att något av hinderkloten rubbas.

STATION 4:

Klot bakom ett annat klot



Avståndet mellan kloten är 10 cm.

Pilen visar skjutriktningen.

1 poäng:

- målklotet träffas på giltigt sätt men blir kvar i ringen

- skytteklotet träffar målklotet först men hinderklotet rubbas.

3 poäng:

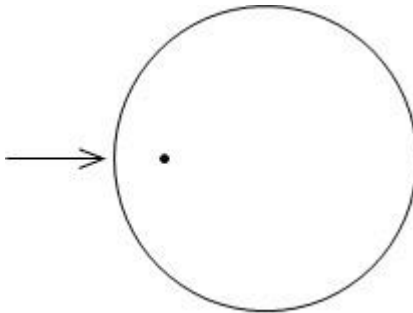
målklotet lämnar ringen utan att hinderklotet rubbas.

5 poäng:

målklotet lämnar ringen och skytteklotet stannar i ringen utan att hinderklotet rubbas.

STATION 5:

Lillen



Avståndet mellan lillen och ringkanten är 20 cm.

Pilen visar skjutriktningen.

3 poäng:

lillen träffas på giltigt sätt men stannar kvar i ringen.

5 poäng:

lillen träffas på giltigt sätt och lämnar ringen.

Duellskjutning:

- Vid lika poäng är det flest 5:or och därefter flest 3:or som avgör vem som går vidare. Skulle det fortfarande vara lika sker särskjutning.

Omgång 1:

Skyttarna möts i dueller och vilka som möts bestäms enligt följande:

Segraren vid Skytte-SM 2015 möter den med lägst poäng i distriktens kval. Tvåan vid Skytte-SM 2015 möter den med näst lägst poäng i distriktens kval osv.

Till kvartsfinal går de sex duellsegrarna samt de två förlorare som skjutit högst poäng i omgång 1.

Kvartsfinal:

Kvartsfinalerna avgörs genom dueller där den med högst poäng i omgång 1 möter den med lägst poäng i omgång 1 osv.

Semifinal:

Semifinalerna avgörs genom dueller där den med högst poäng i kvartsfinalen möter den med lägst poäng i kvartsfinalen osv.

Final:

Finalen avgörs genom duell där segrarna från semifinalerna möts

Särskjutning:

- Turordningen avgörs med hjälp av *lottdragning*. Den som vinner lotten väljer antingen vilken bana han/hon vill skjuta på eller vem som ska börja skjuta. Den andra skytten väljer därefter enligt kvarvarande alternativ.
- Särskjutning genomförs enbart på 7 meters avstånd med ett skott per station och skytt.
- Vid lika poäng är det flest 5:or och därefter flest 3:or som avgör vem som går vidare. Skulle det fortfarande vara lika sker särskjutning.
- Denna nya, andra särskjutning, avgörs enbart från 7 meter och avgörs genom "sudden death". Det innebär att så snart någon av skyttarna erhåller fler poäng än den andre på en station avbryts tävlingen.

Mer information

www.svenskboule.se

kansli@svenskboule.se